



Τουριστικές Επιχειρήσεις Μεσσηνίας (ΤΕΜΕΣ)

Ολοκληρωμένη real - time εφαρμογή παρακολούθησης ποσοτικών παραμέτρων υδάτων και μετεωρολογικών παραμέτρων 11 σταθμοί μέτρησης στην περιοχή της Μεσσηνίας

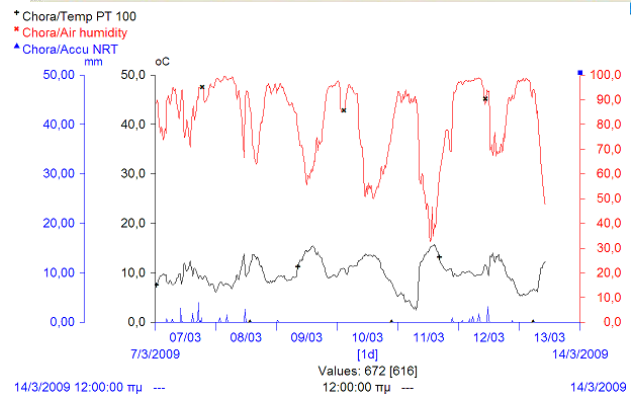
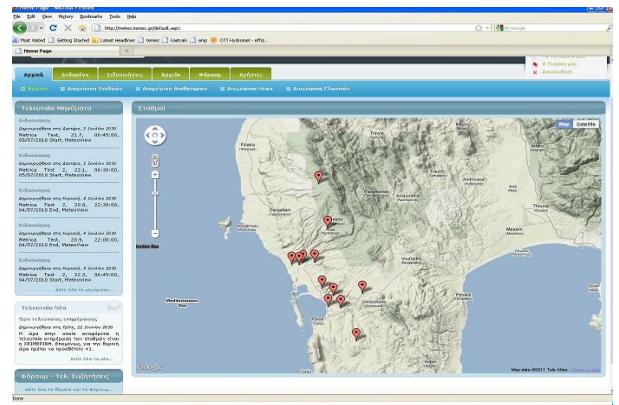
- MeteoView Web-interface

Υπόβαθρο

Το δίκτυο των σταθμών εγκαταστάθηκε για λογαριασμό της εταιρίας Τουριστικές Επιχειρήσεις Μεσσηνίας (ΤΕΜΕΣ)

Σκοπός:

- Μέτρηση μετεωρολογικών παραμέτρων
- Μέτρηση στάθμης και παροχής ποταμών
- Real time παρακολούθηση όλων των παραμέτρων
- Προειδοποίηση alarm για κάποιες από τις παραμέτρους σύμφωνα με τα όρια που έχουν τεθεί



Απαιτήσεις εφαρμογής

- Real time παρατήρηση των υδρολογικών και μετεωρολογικών δεδομένων
- Δημιουργία αξιόπιστων χρονοσειρών με τα υδρολογικά και μετεωρολογικά στοιχεία της περιοχής
- 24 h συνεχής μέτρηση και μετάδοση σε πραγματικό χρόνο των μετρούμενων τιμών
- Web interface - Ταυτόχρονη παρακολούθηση των τιμών από διαφορετικές γεωγραφικές περιοχές
- Πρόσβαση από εξουσιοδοτημένους χρήστες με διαφορετικές βαθμίδες πρόσβασης και ξεχωριστό προφίλ για τον κάθενα, από οποιοδήποτε σημείο εντός διαδικτύου
- Ελεγχόμενη πρόσβαση ανάλογα με τα δικαιώματα του χρήστη
- Κάθε χρήστης ενεργοποιεί τους δικούς του συναγερμούς ανάλογα με το αντικείμενο εργασίας του.
- Έμφαση στη λειτουργικότητα και την απρόσκοπτη λειτουργία των σταθμών



Περιγραφή Εξοπλισμού

- Καταγραφική μονάδα Duosens ή Logosens2 σε συνδυασμό με αισθητήρια όργανα (PLS, RLS, Ρluνιο2, Ρt100, πυρανόμετρο, εξατμισόμετρο). Αναλαμβάνει την επικοινωνία με τους αισθητήρες, την προεπεξεργασία, καταγραφή και αποστολή των δεδομένων στον κεντρικό σταθμό συλλογής και επεξεργασίας δεδομένων σε κεντρικό server της TEMES.
- Αισθητήρας θερμοκρασίας περιβάλλοντος Ρt100
- Ρluνιο2: μέτρηση του συνόλου των κατακρημνισμάτων με αξιοπιστία και περιορισμένες απαιτήσεις λειτουργίας
- RLS: μέτρηση στάθμης στους χείμαρρους
- Σύστημα τροφοδοσίας PCU12/220V-12V εφαρμογών πεδίου το οποίο είναι συνδεδεμένο στο δίκτυο της ΔΕΗ. Επιπλέον, φροντίζει για την σταθεροποίηση της τάσης και την προστασία από τυχόν υπερτάσεις. Παράλληλα, φροντίζει για την συνεχή φόρτιση της μπαταρίας τύπου 12V, 17Ah έτσι ώστε ακόμα και σε περίπτωση διακοπής ρεύματος να εξασφαλιστεί η αδιάλειπτη λειτουργία του σταθμού.
- Τροφοδοσία με ηλιακούς συλλέκτες για συνεχή και αδιάλειπτη μετάδοση δεδομένων
- Μεταλλικό κουτί ειδικό για εφαρμογές πεδίου. Το ερμάριο αυτό διαθέτει όλες τις ευαίσθητες συσκευές και καλωδιώσεις. Είναι περιμετρικά θωρακισμένο για να αποτρέπει την μη εξουσιοδοτημένη πρόσβαση και ανήκει στην κατηγορία προστασίας IP66 (αντοχή σε καταπόνηση από έντονα καιρικά φαινόμενα με κανάλια για την απαραίτητη καλωδίωση του σταθμού)

Περίληψη - Γενικά Χαρακτηριστικά

- GPRS σύνδεση μέσω συσκευής modem
- Το web-interface έχει σαν κύριο στόχο να επιτρέπει σε διαφορετικούς χρήστες από διαφορετικές θέσεις να έχουν άμεση πρόσβαση στα δεδομένα μέσω του διαδικτύου. Η πρόσβαση είναι ελεγχόμενη και ο κάθε χρήστης έχει δυνατότητες πρόσβασης ανάλογα με τα δικαιώματα που του έχει ορίσει ο administrator. Επίσης, πέρα από τα online δεδομένα που μπορεί κάποιος να παρακολουθήσει σε γραφικές παραστάσεις, μπορεί να ορίσει τους δικούς του συναγερμούς, να παρακολουθήσει το ιστορικό των

σταθμών ή να κατεβάσει όλες τις απαραίτητες χρονοσειρές για περαιτέρω επεξεργασία

- Δυνατότητα αυτόματης ενεργοποίησης συναγερμού με SMS και e-mail μέσω web server όταν οι μετρούμενες τιμές υπερβούν κάποιο κρίσιμο προκαθορισμένο επίπεδο. Τα όρια των συναγερμών και οι ειδοποιήσεις προέρχονται από το web interface ή τους σταθμούς

