



Φορέας διαχείρισης Λιμνοθάλασσας Μεσολογίου

**Προμήθεια και εγκατάσταση 2
σταθμών, οι οποίοι εγκαταστάθηκαν
στην περιοχή της Τουρλίδας και του
Αιτωλικού.**

Υπόβαθρο

Η ομάδα της METRICA ΑΕ ολοκλήρωσε με επιτυχία την προμήθεια και εγκατάσταση 2 σταθμών παρακολούθησης της στάθμης και της ποιότητας των υδάτων στη περιοχή της Τουρλίδας και του Αιτωλικού. Το έργο πραγματοποιήθηκε στα πλαίσια του επιχειρησιακού προγράμματος της περιφέρειας Δυτικής Ελλάδας, με τίτλο: «Προμήθεια και εγκατάσταση σταθμού παρακολούθησης φυσικοχημικών μετρήσεων και σταθμού παρακολούθησης στάθμης και αγωγιμότητας».



Απαιτήσεις εφαρμογής

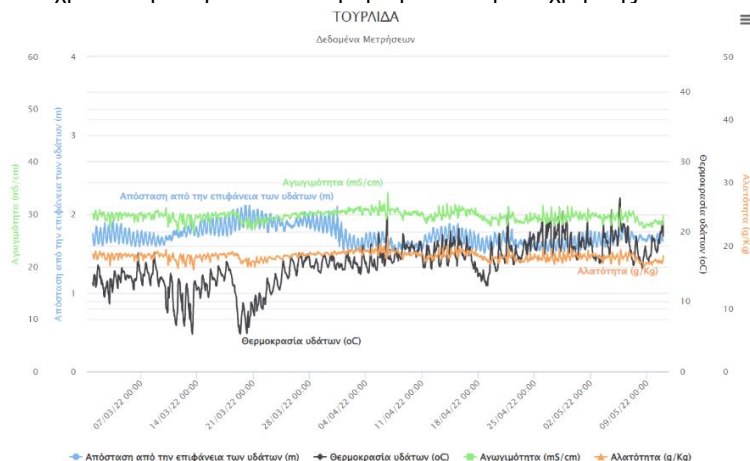
- Προμήθεια και εγκατάσταση ενιαίου πολυαισθητήρα με αισθητήρες θερμοκρασίας υδάτων, αγωγιμότητας, βάθους, pH, θολότητας και διαλυμένου οξυγόνου.
- Συνεχής, αξιόπιστη μέτρηση ποιοτικών χαρακτηριστικών.
- Το περίβλημα των αισθητήρων αποτελείται από τιτάνιο για μεγαλύτερη προστασία και χρήση σε θαλάσσιο περιβάλλον.
- Οι αισθητήρες μπορούν να συνδεθούν και να αποσυνδεθούν κατά βούληση όπως και να βαθμονομηθούν επιτόπου στο πεδίο.
- Χαμηλή ενεργειακή κατανάλωση με υψηλή ακρίβεια και αξιοπιστία στις μετρήσεις.
- Πρόσβαση στα δεδομένα των σταθμών μέσω λογισμικού το οποίο θα είναι συμβατό με το σύνολο του εξοπλισμού.
- Πλήρης ενεργειακή αυτονομία με τη χρήση ηλιακού πάνελ.
- Έγκαιρη ενημέρωση με ειδοποιήσεις μέσω του διαδικτυακού λογισμικού σε περίπτωση υπερβάσεων των επιθυμητών ορίων.



Application Notes / Success Stories

Περιγραφή εφαρμογής

- Παρακολούθηση των επιθυμητών παραμέτρων (βάθος, θερμοκρασία, pH, αλατότητα, θολότητα, αγωγιμότητα, διαλυμένο οξυγόνο) με τον πολυπαραμετρικό αισθητήρα **NKE WiMo PLUS**.
- Μέτρηση στάθμης με τον αισθητήρα **OTT RLS** τύπου παλμικού ραντάρ που υπολογίζει την υδρολογική στάθμη με τεχνολογία χωρίς επαφή..
- Μέτρηση αγωγιμότητας με τον αισθητήρα **Aqualabo Inductive Conductivity digital sensor CTZN**.
- Παροχή τροφοδοσίας μέσω ηλιακού συλλέκτη **Victron Energy**, ο οποίος εξασφαλίζει πλήρη ενεργειακή αυτονομία στο σύστημα.
- Χρήση της καταγραφικής μονάδας **YDOC ML 217** για την καταγραφή και τη μετάδοση δεδομένων. Αποτελεί ένα οικονομικό και χαμηλής κατανάλωσης καταγραφικό με ενσωματωμένο μόντεμ 2G/4G.
- Χρησιμοποιήθηκε περιβλήμα αισθητήρων από τιτάνιο, για να είναι κατάλληλο για χρήση σε θαλάσσιο περιβάλλον
- Διαχείριση των δεδομένων των σταθμών μέσω του λογισμικού **Meteoview2**. Πρόκειται για ένα πολύ σημαντικό «εργαλείο» ελεγχόμενης πρόσβασης, το οποίο δίνει την δυνατότητα στον χρήστη να δει και να επεξεργαστεί τα δεδομένα των σταθμών από οποιαδήποτε συσκευή έχει πρόσβαση στο διαδίκτυο (smartphone, tablet, laptop). Επίσης παρέχει τη δυνατότητα στον χρήστη να λαμβάνει προσωπικούς συναγερμούς (alerts) μέσω mail, viber, sms, όταν οι τιμές των δεδομένων είναι εκτός των ορίων που ο ίδιος έχει θέσει. Τέλος, μία από τις λειτουργίες του Meteoview2, είναι η δυνατότητα κατασκευής χρονοσειρών για όποια παράμετρο επιθυμεί ο χρήστης.



Βασικός Εξοπλισμός

NKE WiMo PLUS.

Πολυπαραμετρικός αισθητήρας ο οποίος μπορεί να μετράει μέχρι και 20 παραμέτρους ταυτόχρονα. Είναι εφικτή η τοποθέτηση έως και 7 αισθητήρων.



OTT RLS

Εναέριος αισθητήρας μέτρησης στάθμης ο οποίος λειτουργεί με την τεχνολογία του παλμικού ραντάρ.



Aqualabo Inductive Conductivity digital sensor CTZN

Αισθητήρας μέτρησης αγωγιμότητας



METEOVIEW2

Λογισμικό διαχείρισης και παρακολούθησης περιβαλλοντικών δεδομένων

