



Εταιρεία Ύδρευσης και Αποχέτευσης Πρωτεύουσας (ΕΥΔΑΠ)

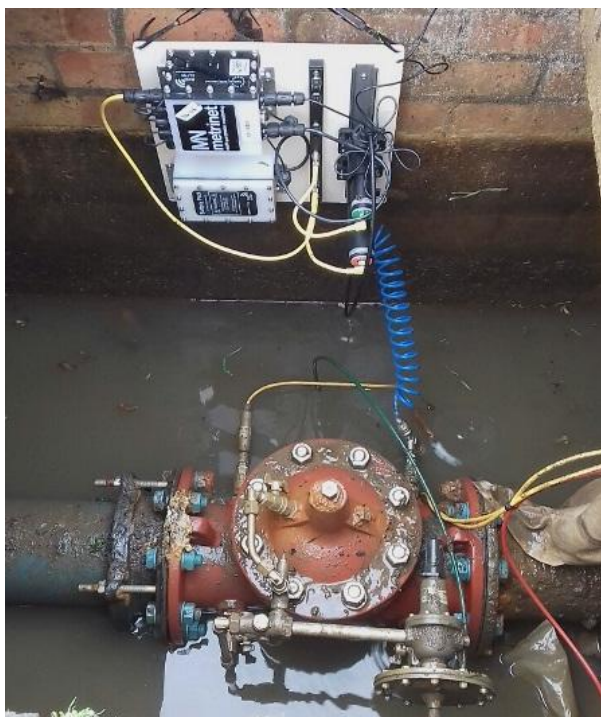
Απομακρυσμένη παρακολούθηση ποιοτικών παραμέτρων νερού στο δίκτυο ύδρευσης της ΕΥΔΑΠ.

Υπόβαθρο

Ο πιλοτικός σταθμός εγκαταστάθηκε για να καλύψει τις ανάγκες της Εταιρείας Ύδρευσης και Αποχέτευσης Πρωτεύουσας για συνεχή παρακολούθηση των βασικών ποιοτικών παραμέτρων του νερού που παρέχεται στον τελικό καταναλωτή μέσω του δικτύου ύδρευσης.

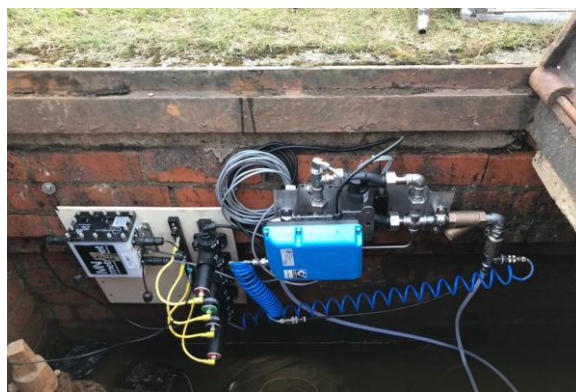
Οι μετρήσεις συμπεριλαμβάνουν τις παραμέτρους θερμοκρασίας, αγωγιμότητας, θολότητας καθώς και του υπολειμματικού χλωρίου που χρησιμοποιείται για λόγους απολύμανσης και παραμένει στο σύστημα διανομής του νερού μετά τη χλωρίωση που διενεργείται.

Άλλες βασικές παράμετροι που δύνανται να ενσωματωθούν μελλοντικά είναι το pH, ORP, διαλυμένο οξυγόνο, διαλυμένο όζον κτλ.



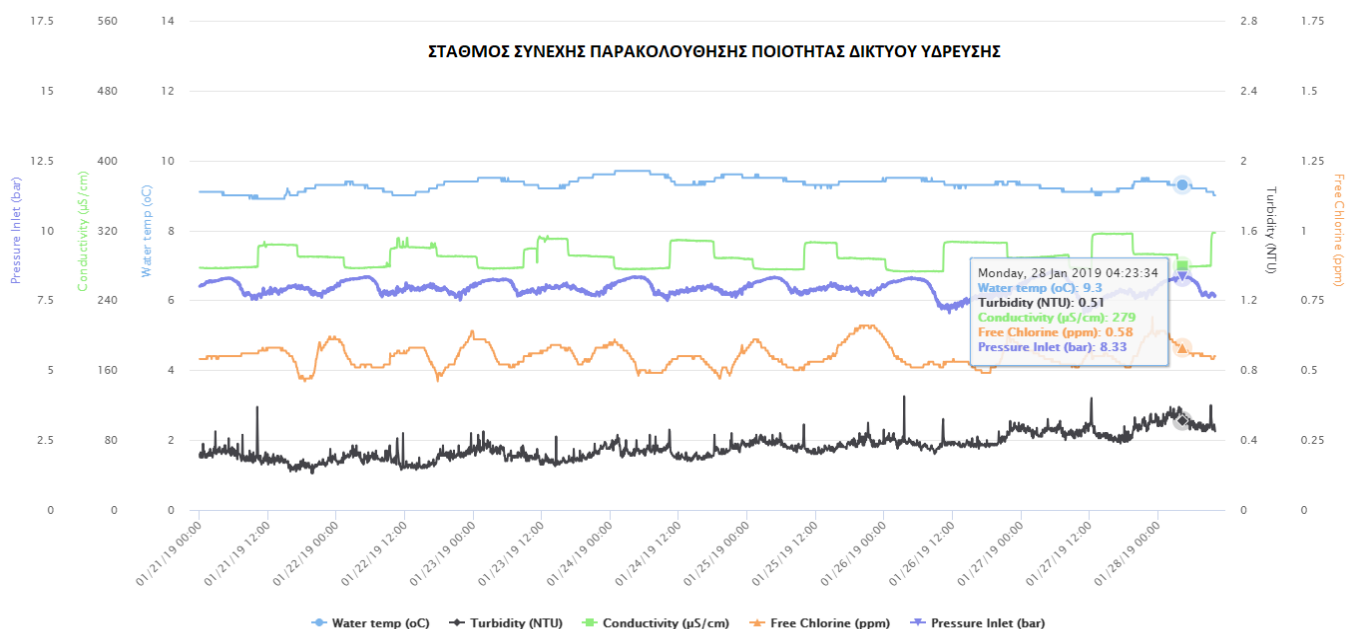
Ο εξοπλισμός

- Ο εξοπλισμός είναι χαμηλής ενεργειακής κατανάλωσης με δυνατότητα χρήσης με απλές μπαταρίες που μπορούν να καλύψουν μεγάλα χρονικά διαστήματα, αρκετών μηνών.
- Οι αισθητήρες διαθέτουν δείκτη στεγανότητας IP67 με αποτέλεσμα να είναι δυνατή η λειτουργία τους ακόμη και μέσα στο νερό.
- Το δίκτυο σταθμών, περιλαμβάνει την προμήθεια, εγκατάσταση και ενεργοποίηση των σταθμών επιτρέποντας την απομακρυσμένη συνεχή παρακολούθηση των μετρήσεων μέσω διαδικτυακού λογισμικού με δυνατότητα πρόσβασης από υπολογιστή, κινητό τηλέφωνο, τάμπλετ κτλ.
- Αυτόματη αποστολή συναγερμών SMS / e-mail όταν οι μετρούμενες τιμές υπερβούν κρίσιμα προκαθορισμένα όρια.
- Περιορισμένες απαιτήσεις συντήρησης με ελάχιστες επισκέψεις τον χρόνο.
- Διαφορετικές βαθμίδες πρόσβασης και διαχείρισης στα δεδομένα του σταθμού διαδικτυακά, με χρήση του λογισμικού Meteonview και με ελεγχόμενα δικαιώματα για κάθε χρήστη.





Application Notes / Success Stories



Οφέλη

- Απομακρυσμένη παρακολούθηση
- Προστασία της υγείας των καταναλωτών
- Εξοικονόμηση των φυσικών πόρων
- Καλύτερη κατανομή του ανθρωπίνου δυναμικού της ΔΕΥΑ
- Μείωση του κόστους λειτουργίας, έγκαιρη ενημέρωση βλαβών και προβλημάτων
- Γρήγορη αντιμετώπιση προβλημάτων με μικρότερο οικονομικό κόστος
- Κεντρική διαχείριση προβλημάτων
- Αύξηση παραγωγικότητας
- Αποτελεσματικότερος έλεγχος των διεργασιών επεξεργασίας – απολύμανσης
- Καταγραφή και συγκέντρωση των δεδομένων για αποτελεσματικότερο μελλοντικό σχεδιασμό
- Έμπρακτη απόδειξη των διοικήσεων ότι επενδύουν στην προστασία του καταναλωτή, χρησιμοποιώντας την τελευταία τεχνολογία και ότι παρέχουν την καλύτερη δυνατή ποιότητα νερού στον καταναλωτή
- Παροχή αξιόπιστων μετρήσεων και δεδομένων
- Απρόσκοπτη και συνεχή λειτουργία των σταθμών
- Διάθεση της πληροφορίας σε πραγματικό χρόνο
- Έγκαιρη ενημέρωση των υπευθύνων σε περίπτωση υπερβάσεων των επιθυμητών ορίων

Metrinet



MN
metrinet
multi-parameter monitoring

